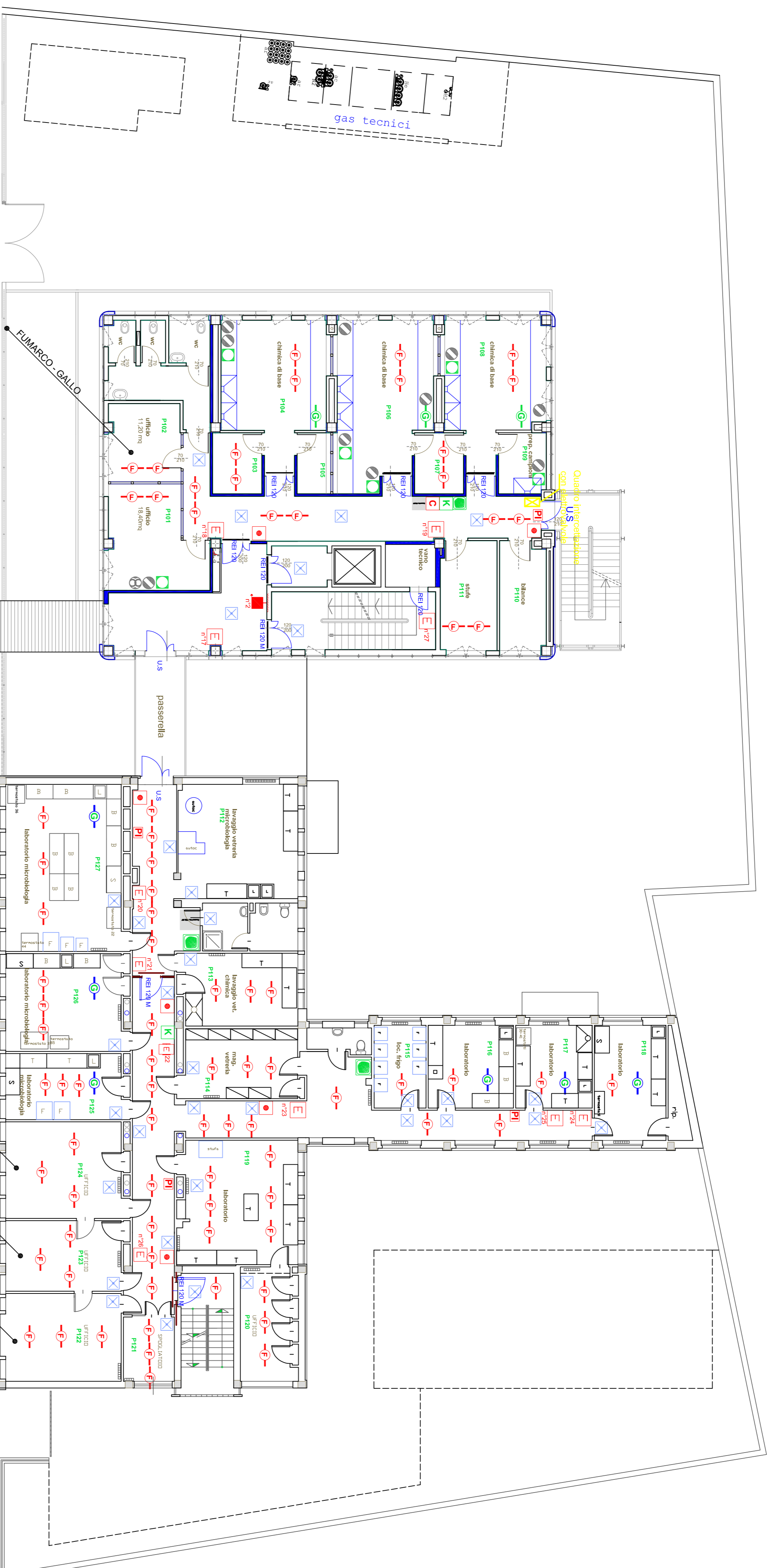


**ALLEGATO B**

Pianta piano primo



LEGENDA:

- NASPO
- PUSANTE ALLARME
- PANNELLO INCENDIO
- ESTINTORE
- LAMPADA EMERGENZA
- SENSORE FUMO
- SENSORE GAS
- CASSETTA PRIMO SOCCORSO
- DOCCIA DI EMERGENZA
- KIT SVERSAMENTO
- COPERTA ANTIFLAMMA
- AZOTO
- ARGON
- IDROGENO
- ELIO
- ARIA TECNICA
- ARIA COMPRESSA
- ACETILENE

N. Rev	Data	Emissioni / As Built	Dis.	SS
0	xx/xx/20XX		XX	SS

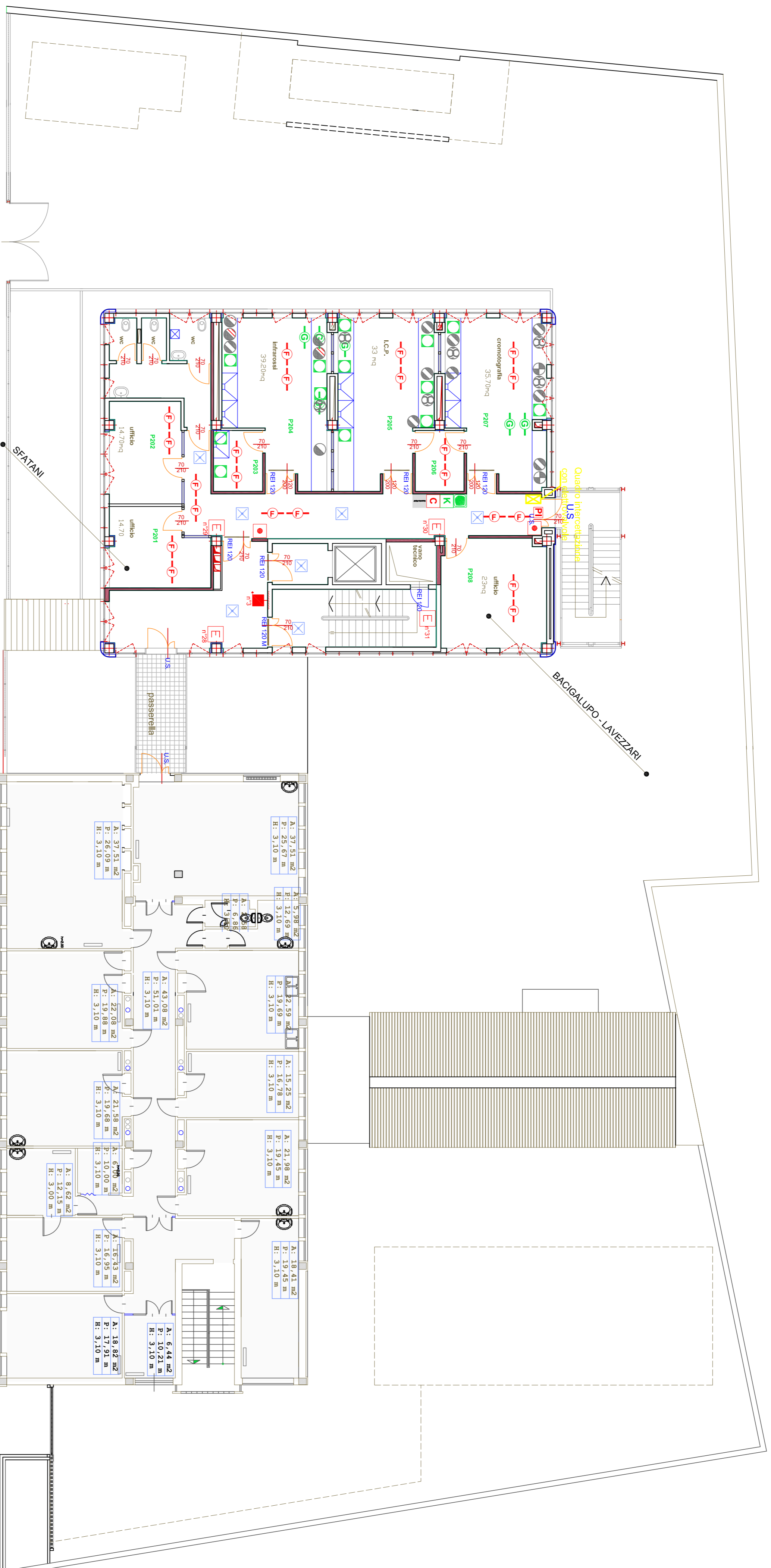
DISEGNATO - Drawn		APPROVATO - Approved	
COMMESSA - Project No.		TAVOLA N. - Drawing No.	
Don Gaspariolo PRIMO_Rilievo Aprile		2022	
FILE		SCALA - Scale	
Don Gaspariolo PRIMO_Rilievo Aprile 2022.dwg		1:100	

COMMITTENTE - Client  
**CLIENTE xxx**  
 Via ..... xx - CAP - Località (PROV)

DESCRIZIONE SINTETICA:  
 REALIZZAZIONE ..... PRESSO  
 L'OSPEDALE DI .....

CANTIERE - Site  
 Operale di ..... Via .....  
 CAP Località  
 DISEGNO - Drawing  
 Impianto distribuzione Gas Tecnici  
 laboratori piano secondo  
 FASE PROGETTO - Project Phase  
**Preliminare / Esecutivo / As Built**

Planta piano secondo



LEGENDA:

- NASPO
- PULSANTE ALLARME
- PANNELLO INCENDIO
- ESTINTORE
- LAMPADA EMERGENZA
- SENSORE FUMO
- SENSORE GAS
- CASSETTA PRIMO SOCCORSO
- DOCCIA DI EMERGENZA
- KIT VERSAMENTO
- COPERTI ANTIFAMMA
- AZOTO
- ARGON
- IDROGENO
- ELIO
- ARIA TECNICA
- ARIA COMPRESSA
- ACETILENE

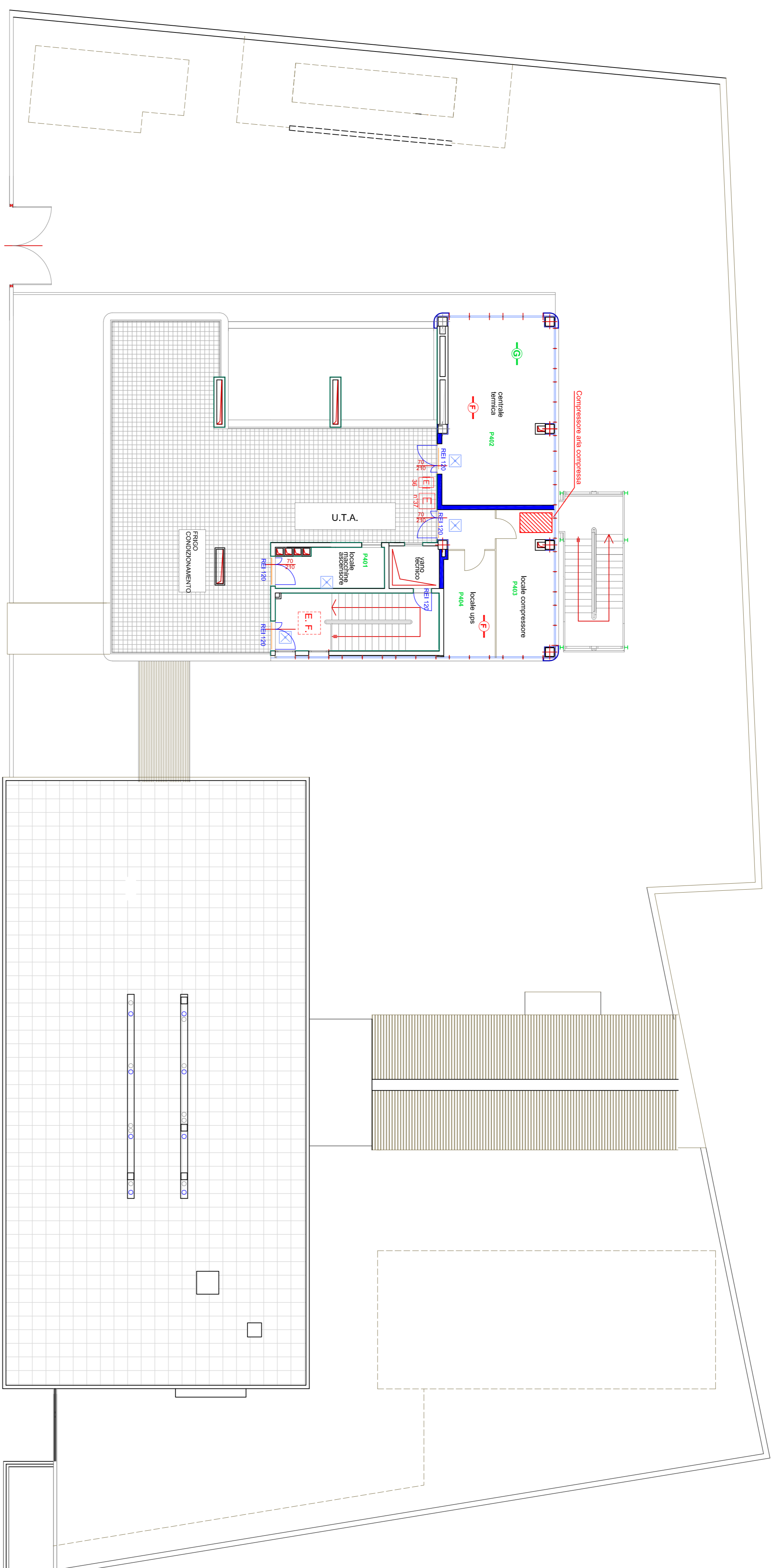
N. Rev	Data	Emissione / As Built	Dis.	SS
0	xx/xx/20XX	Descrizione Revisione	Dis.	Appr.

DISEGNATO - Drawn	
APPROVATO - Approved	

COMMESSA - Project No.	---/---/---	TAVOLA N. - Drawing No.	Don gasparolo SECONDO_rilievo aprile 2022
COMMITTENTE - Client	CLIENTE xxx	FILE	Don Gasparolo SECONDO_rilievo Aprile 2022.dwg
Via ..... xx - CAP - Località (PROV)		SCALA - Scale	1:100
DESCRIZIONE SINTETICA:		REALIZZAZIONE L'OSPEDIALE DI ..... PRESSO	

CANTIERE - Site	
Operabile di ..... - Via .....	
CAP - Località	
DISEGNO - Drawing	
Impianto distribuzione Gas Tecnici	
laboratori piano secondo	
FASE PROGETTO - Project Phase	
Preliminare / Esecutivo / As Built	

Pianta volumi tecnici in copertura



- LEGENDA:**
- E ESTINTORE
  - X LAMPADA EMERGENZA
  - F SENSORE FUMO
  - G SENSORE GAS
  - E.F. EVACUATORE DI FUMO

N. Rev	Data	Emissioni / As Built	XX	SS
0	xx/xx/20XX	Descrizione Revisione	Dis.	Appr.

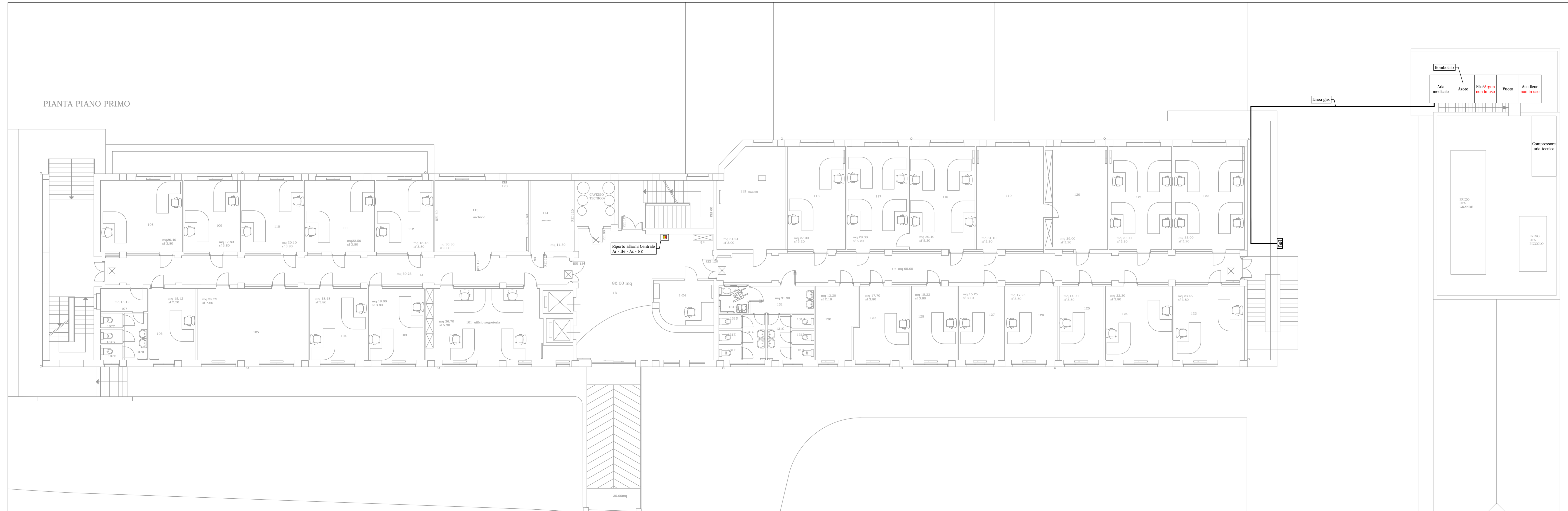
DISEGNATO - Drawn	
APPROVATO - Approved	

COMMESSA - Project No.	TAVOLA N. - drawing no.		
---	Don gaspàrlo TETTO_rilevo Aprile 2022		
FILE	Don Gasparolo TETTO_rilevo Aprile 2022.dwg	2022	
SCALA - Scale	1:100		
COMMITTENTE - Client	ARRA PIEMONTE		
	IMPIANTO GAS TECNICI - ARRA PIEMONTE		
	LABORATORI VIA GASPAROLO - ALESSANDRIA		
Via .....	xx - CAP - Località (PROV)		
CANTIERE - Site	Apia Piemonte - Laboratori Via Gasparolo		
Assessoria	Alessandria		
DISEGNO - Drawing	Impianto distribuzione Gas Tecnici		
- Piano Tetto	- Piano Tetto		
FASE PROGETTO - Project Phase	Preliminare / Esecutivo / As Built		

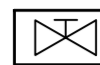
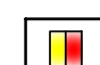




PIANTA PIANO PRIMO



LEGENDA

-  QUADRO VALVOLE DI intercettazione MONTANTE
-  RIPORTO ALLARME OPERATIVO DI CENTRALE

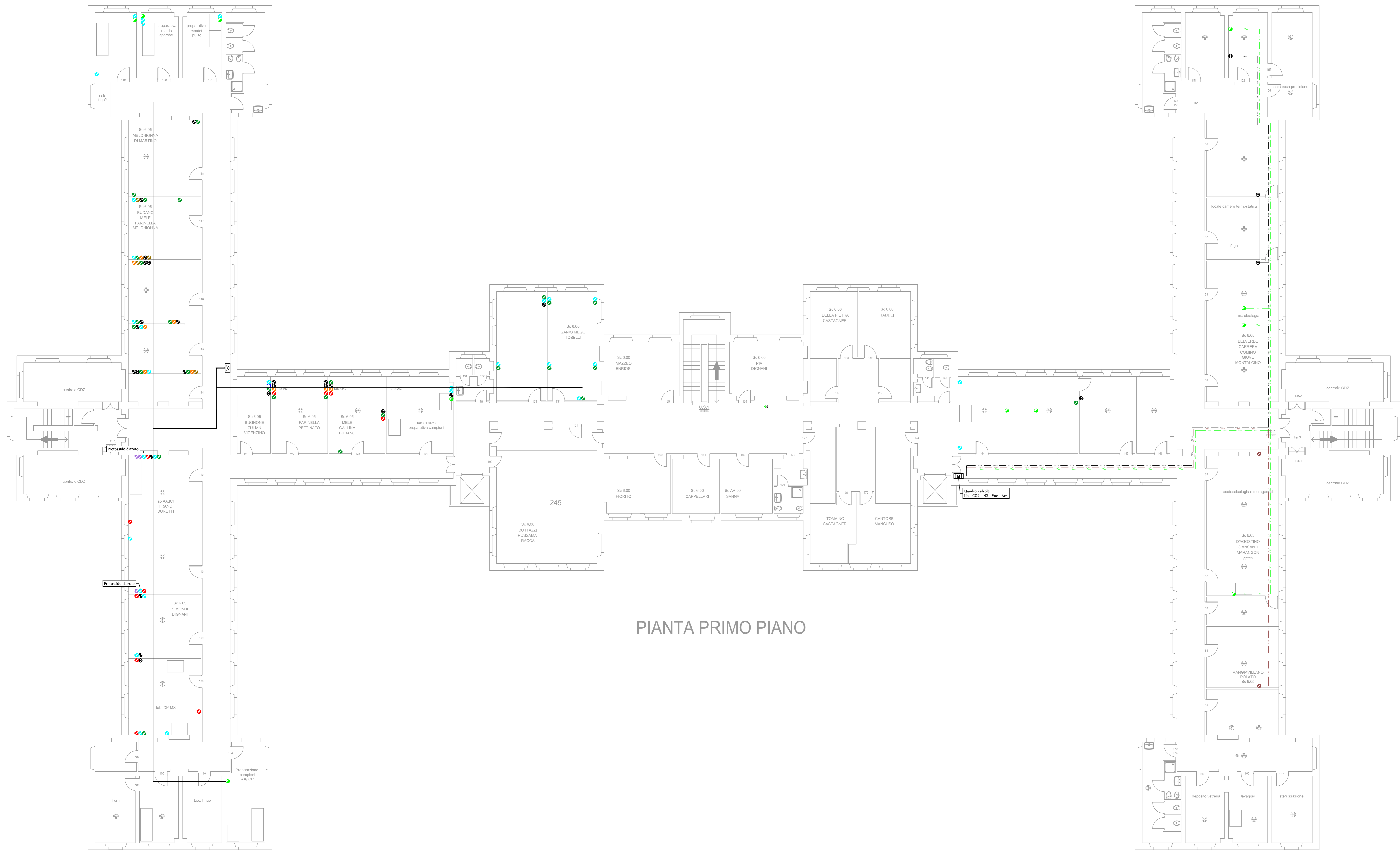
**NOTA SUGLI IMPIANTI ESISTENTI:** Il percorso delle tubazioni rappresentate in questo disegno è da intendersi indicativo in quanto non sempre le tubazioni sono esterne ai muri, quindi visibili; in caso di intercettazione delle reti di distribuzione primarie e secondarie, si raccomanda di eseguire una ulteriore verifica di quanto rappresentato prima di qualsiasi intervento che comporti l'interruzione dei gas.



LEGENDA

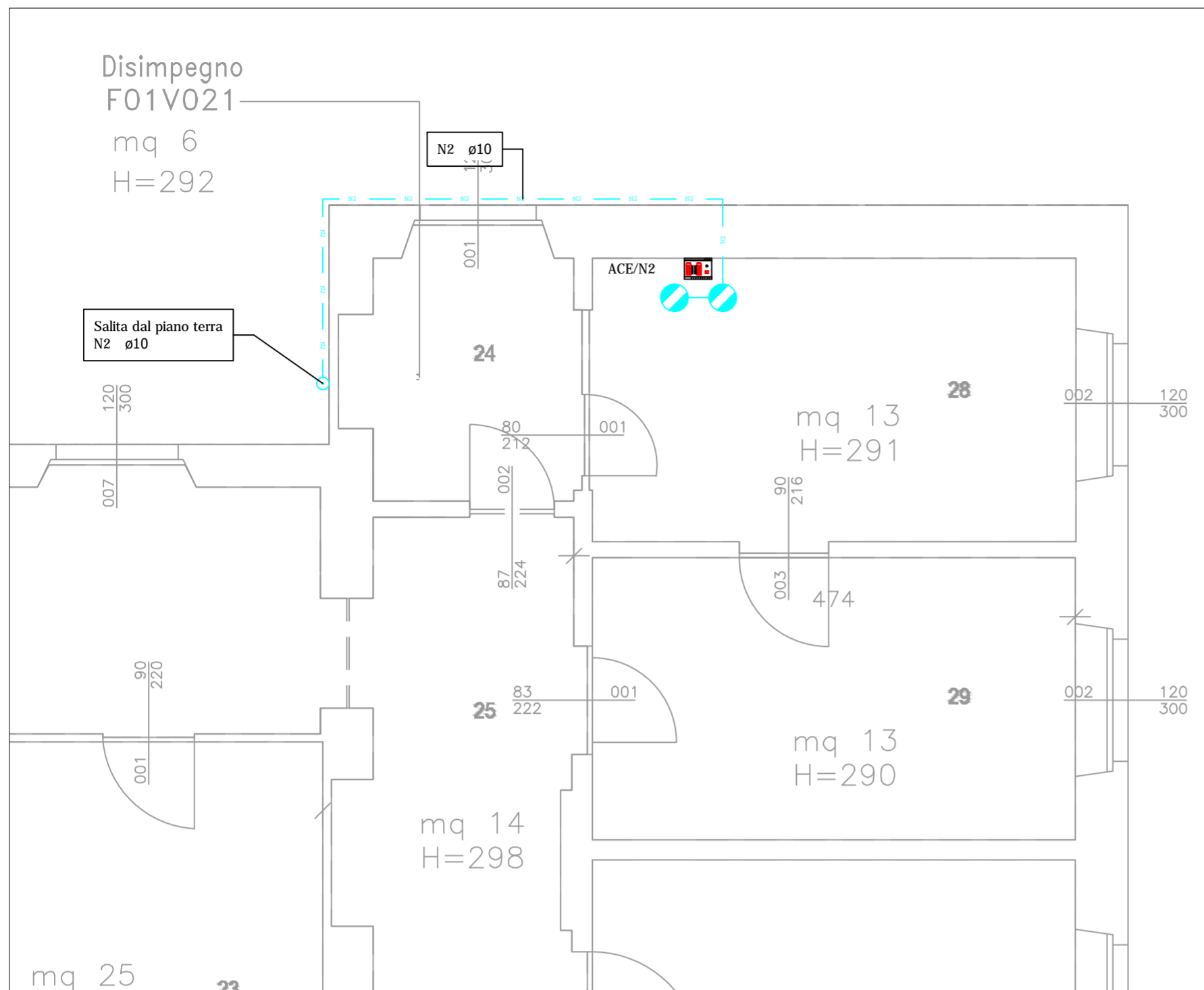
- LINEA ASPIRAZIONE ENDOCAVITARIA
- LINEA ARIA STRUMENTALE
- LINEA ANIDRIDE CARBONICA
- UNITA' TERMINALE OSSIGENO
- UNITA' TERMINALE ASPIRAZIONE ENDOCAVITARIA
- UNITA' TERMINALE ARIA MEDICALE
- UNITA' TERMINALE ARIA STRUMENTALE
- UNITA' TERMINALE PROSSIDO D' AZOTO
- UNITA' TERMINALE ANIDRIDE CARBONICA
- UNITA' TERMINALE AZOTO
- UNITA' TERMINALE ELIO
- UNITA' TERMINALE ARGON
- UNITA' TERMINALE ARGON - METANO
- UNITA' TERMINALE IDROGENO
- UNITA' TERMINALE ACETILENE
- QUADRO VALVOLE DI INTERCETTAZIONE

**NOTA SUGLI IMPIANTI ESISTENTI:** Il percorso delle tubazioni rappresentate in questo disegno è da intendersi indicativo in quanto non sempre le tubazioni sono esterne ai muri, quindi visibili; in caso di intercettazione delle reti di distribuzione primarie e secondarie, si raccomanda di eseguire una ulteriore verifica di quanto rappresentato prima di qualsiasi intervento che comporti l'interruzione dei gas.

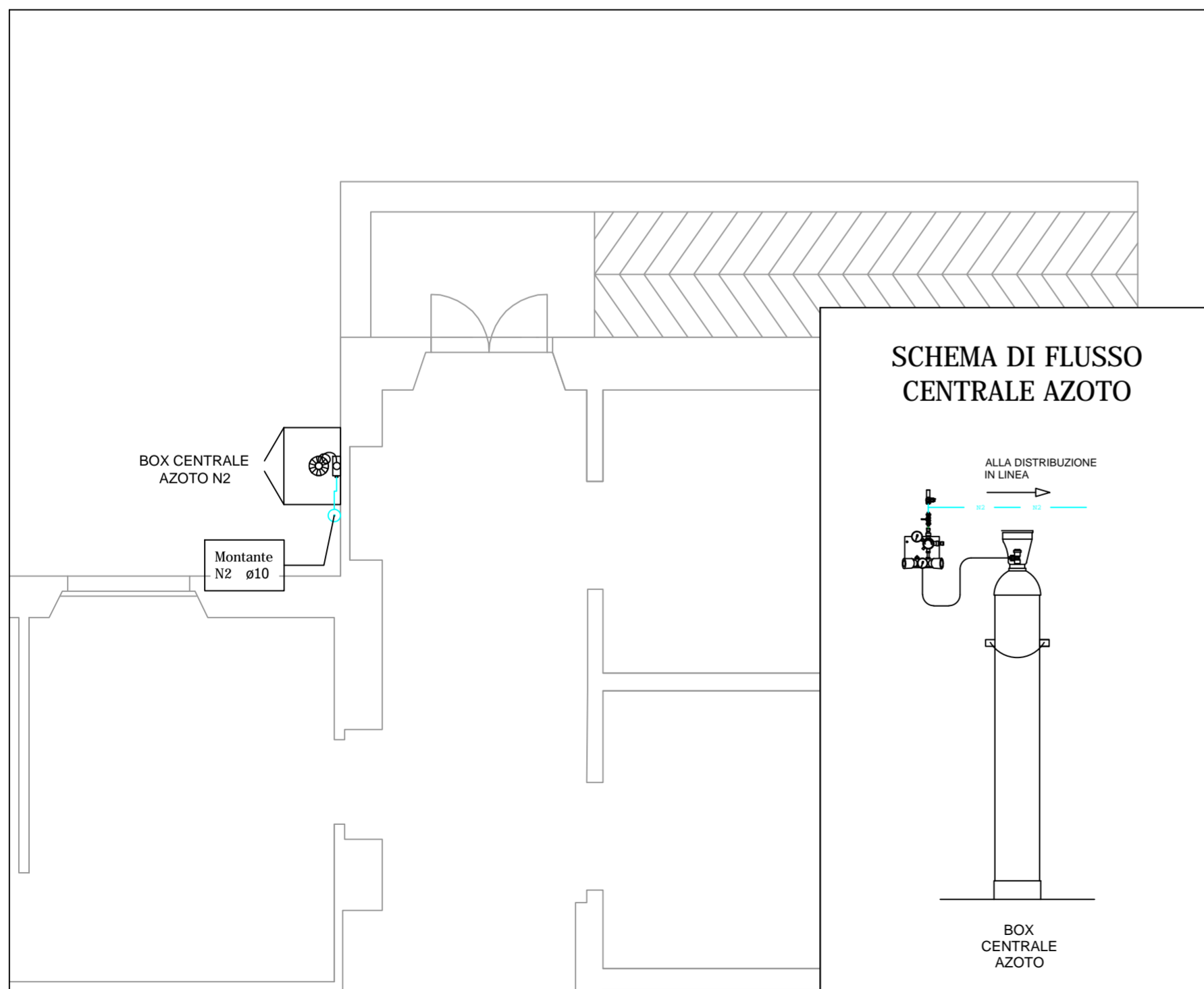


PIANTA PRIMO PIANO






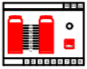


Piano Primo - scala 1:50



Piano Terra - scala 1:50

## LEGENDA

-  LINEA AZOTO (N<sub>2</sub>)
-  COLONNE MONTANTI (SALITA)
-  PUNTO DI UTILIZZO AZOTO
-  MODULO BAR GRAPH DI CENTRALE ALIMENTAZIONE 230 V ac, 50 Hz, 9 VA

### SCHEDA IMPIANTO DISTRIBUZIONE AZOTO (N<sub>2</sub>)

CENTRALE TIPO: ML1\_300-10-50 - codice 164794

VALVOLA SOVRAPRESSIONE: d. 3/8", taratura 14 bar

PORTATA NOMINALE: 50 Nm<sup>3</sup>/h

PRESSIONE DI UTILIZZO: 8 bar

PRESSIONE MASSIMA AMMISSIBILE (PS): 14 bar

DIAMETRO NOMINALE mm: 10

PORTATA DI PROGETTO: 5 NI/min per ciascun punto di utilizzo

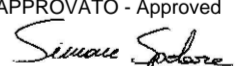
PUNTI DI UTILIZZO SERVITI: 1 (stanza 139)

PRESSIONE ALL'UTILIZZO: 0,3 bar (doppio salto di pressione)

TOTALE PORTATA DI PROGETTO IMPIANTO: 5 NI/min

N. Rev	Data	Descrizione Revisione	Dis.	Appr.
0	01/12/2025	As Built	AM	SS

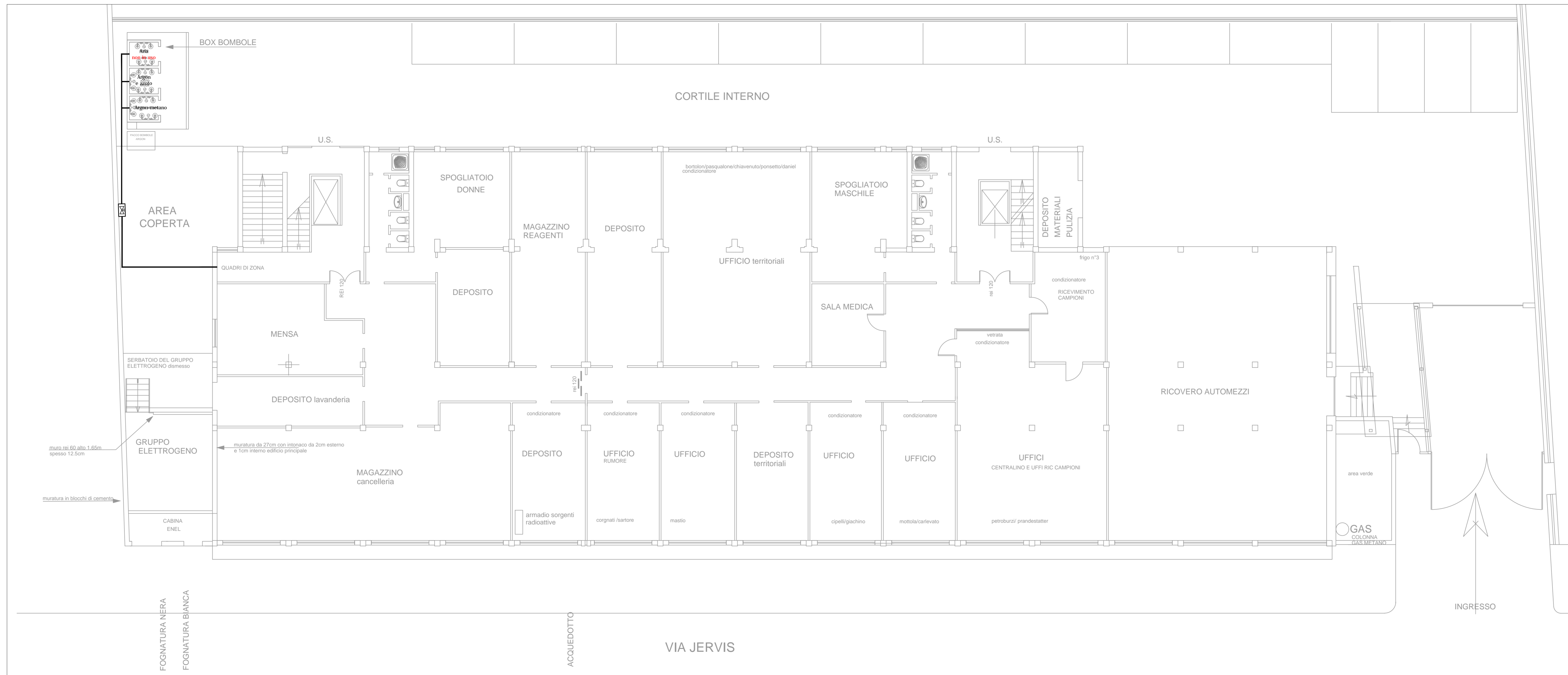
		<b>D.S. MEDICA TECNOLOGIE SRL</b> Via E. Torricelli, 11/13 30033 NOALE (Venezia) C.F. e P.IVA 04041250277	
D.S. Medica Tecnologie srl Via E. Torricelli, 11/13 - 30033 Noale (VE) - Italy tel. +39.041.58.41.558 - fax +39.041.58.49.889 info@dsmedicatecnologie.com - www.dsmedicatecnologie.com		DISEGNATO - Drawn  APPROVATO - Approved 	
COMMESSA - Project No. <b>NO-161/ARPAPM/LUG25</b>		TAVOLA N. - drawing no. <b>NO-161-ARPAPM-LUG25 dis.01 rev.00</b>	
COMMITTENTE - Client <b>ARPA PIEMONTE</b> Via Pio VII, 9 - 10135 Torino (TO)		DESCRIZIONE SINTETICA: REALIZZAZIONE NUOVA LINEA AZOTO PRESSO ARPA PIEMONTE GRUGLIASCO	
CANTIERE - Site Laboratorio di Grugliasco Via Sabaudia, 164 - 10095 Grugliasco (TO)			
DISEGNO - Drawing Impianto distribuzione Gas Medicali Piano Terra - Piano Primo - Lab. Microscopio			
FASE PROGETTO - Project Phase <p style="text-align: center;"><b>As Built</b></p>			
<small>© Copyright by D.S. MEDICA TECNOLOGIE S.r.l. - Vietata la riproduzione o la trasmissione del disegno secondo le vigenti disposizioni di legge</small>			

LEGENDA






QUADRO VALVOLE DI INTERCETTAZIONE

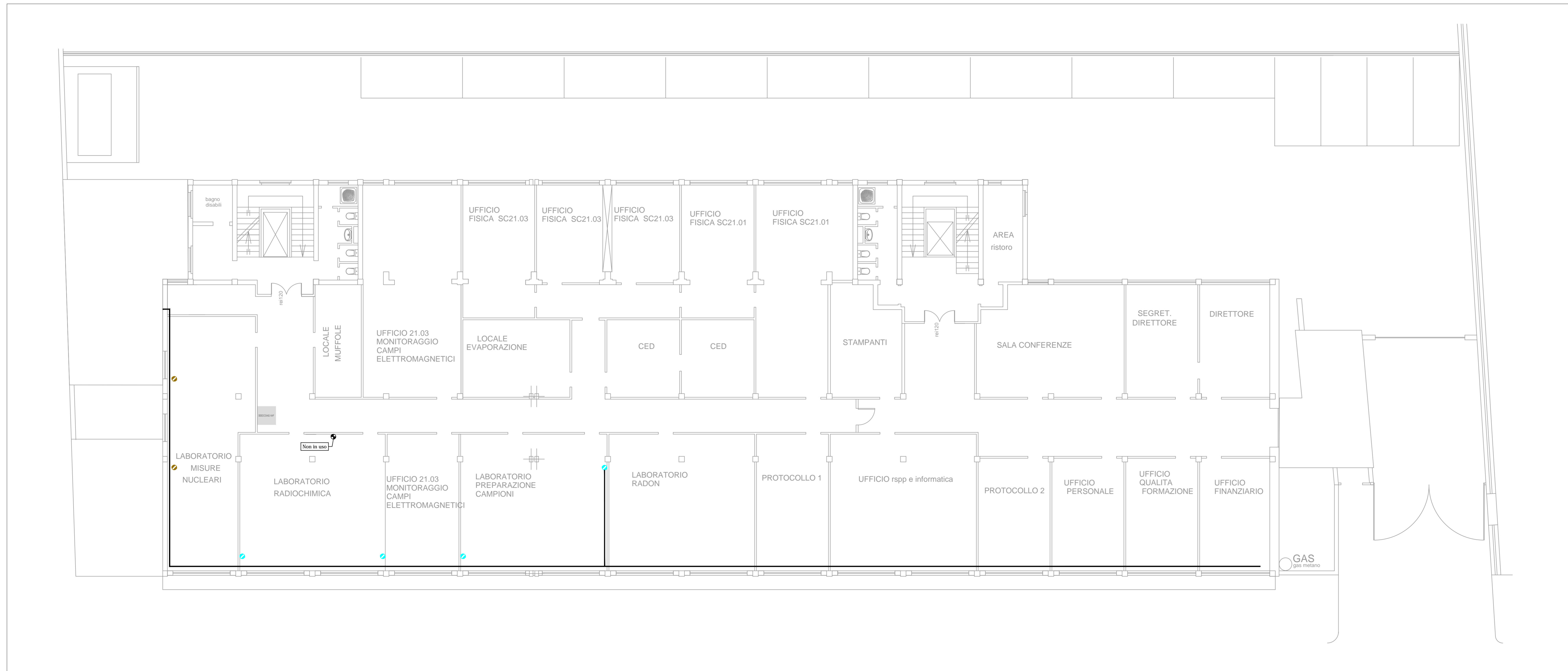
**NOTA SUGLI IMPIANTI ESISTENTI:** Il percorso delle tubazioni rappresentate in questo disegno è da intendersi indicativo in quanto non sempre le tubazioni sono esterne ai muri, quindi visibili; in caso di intercettazione delle reti di distribuzione primarie e secondarie, si raccomanda di eseguire una ulteriore verifica di quanto rappresentato prima di qualsiasi intervento che comporti l'interruzione dei gas.







# LEGENDA

-  UNITA' TERMINALE ARIA MEDICALE
-  UNITA' TERMINALE AZOTO
-  UNITA' TERMINALE ARGON - METANO

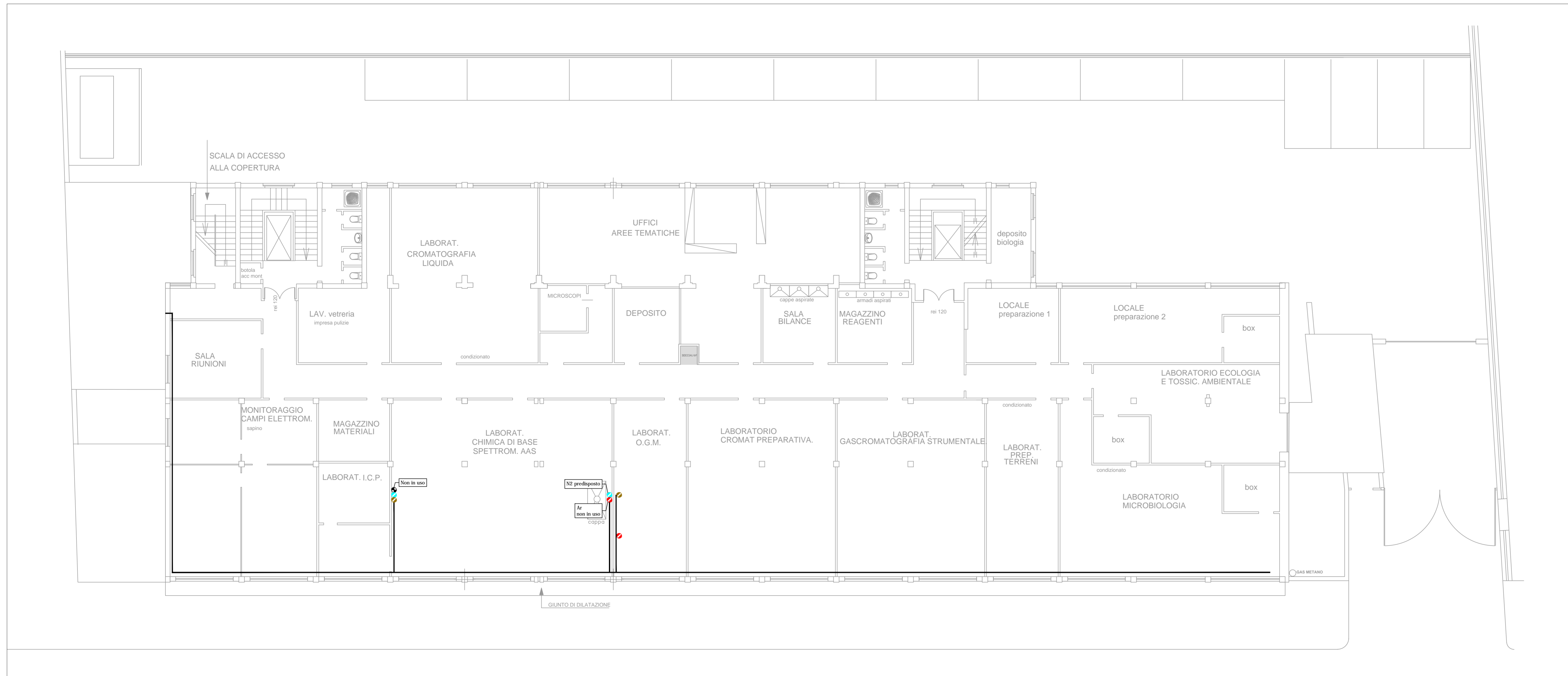
**NOTA SUGLI IMPIANTI ESISTENTI:** Il percorso delle tubazioni rappresentate in questo disegno è da intendersi indicativo in quanto non sempre le tubazioni sono esterne ai muri, quindi visibili; in caso di intercettazione delle reti di distribuzione primarie e secondarie, si raccomanda di eseguire una ulteriore verifica di quanto rappresentato prima di qualsiasi intervento che comporti l'interruzione dei gas.



# LEGENDA

-  UNITA' TERMINALE ARIA MEDICALE
-  UNITA' TERMINALE AZOTO
-  UNITA' TERMINALE ARGON
-  UNITA' TERMINALE ARGON - METANO

**NOTA SUGLI IMPIANTI ESISTENTI:** Il percorso delle tubazioni rappresentate in questo disegno è da intendersi indicativo in quanto non sempre le tubazioni sono esterne ai muri, quindi visibili; in caso di intercettazione delle reti di distribuzione primarie e secondarie, si raccomanda di eseguire una ulteriore verifica di quanto rappresentato prima di qualsiasi intervento che comporti l'interruzione dei gas.











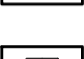
LEGENDA

-  UNITA' TERMINALE OSSIGENO
-  UNITA' TERMINALE ARIA MEDICALE
-  UNITA' TERMINALE ARIA STRUMENTALE
-  UNITA' TERMINALE AZOTO
-  UNITA' TERMINALE ELIO
-  UNITA' TERMINALE ARGON
-  UNITA' TERMINALE IDROGENO
-  UNITA' TERMINALE ACETILENE

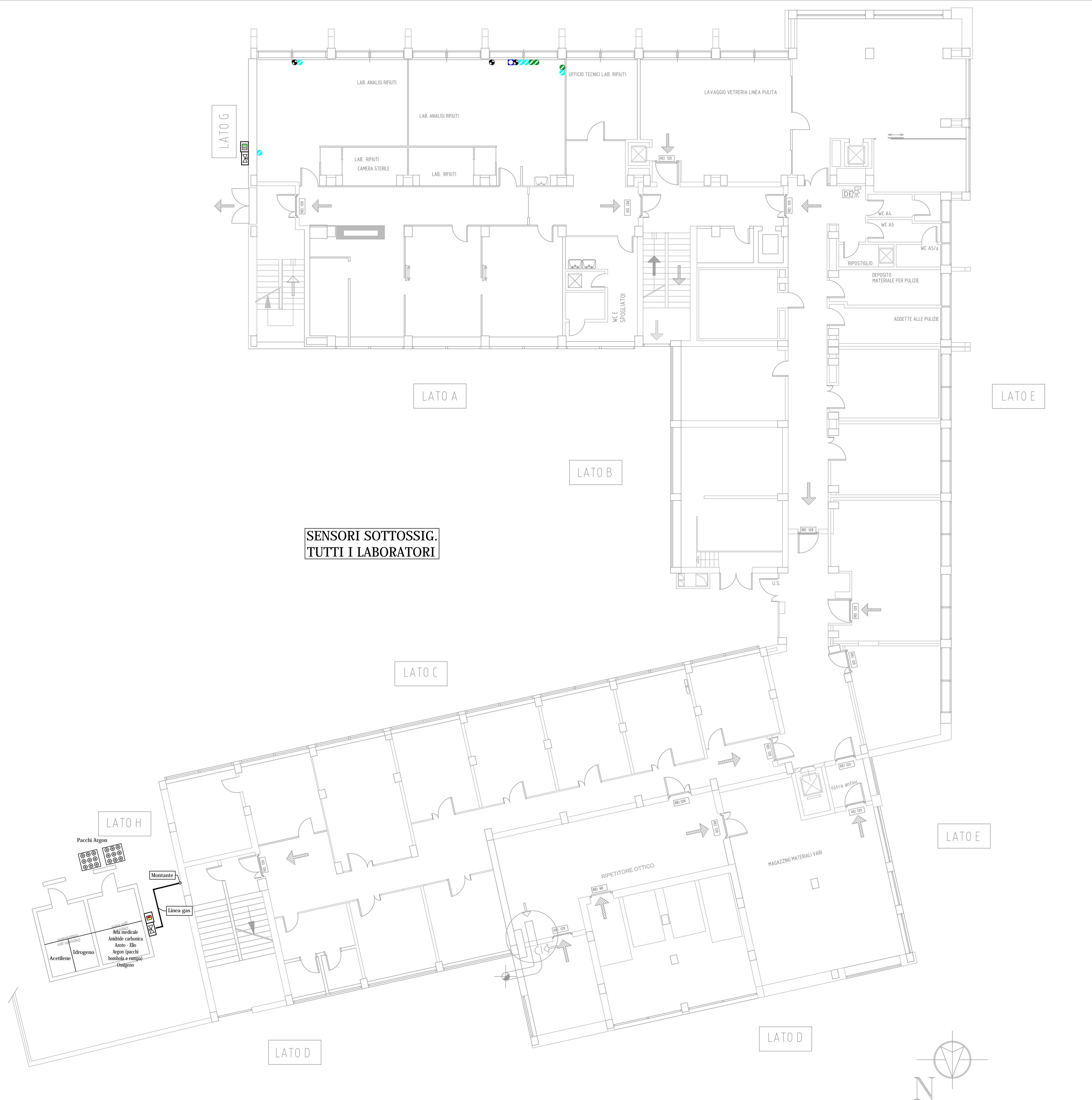
**NOTA SUGLI IMPIANTI ESISTENTI:** Il percorso delle tubazioni rappresentate in questo disegno è da intendersi indicativo in quanto non sempre le tubazioni sono esterne ai muri, quindi visibili; in caso di intercettazione delle reti di distribuzione primarie e secondarie, si raccomanda di eseguire una ulteriore verifica di quanto rappresentato prima di qualsiasi intervento che comporti l'interruzione dei gas.



LEGENDA

-  UNITA' TERMINALE OSSIGENO
-  UNITA' TERMINALE ASPIRAZIONE ENDOCAVITARIA
-  UNITA' TERMINALE ARIA MEDICALE
-  UNITA' TERMINALE AZOTO
-  UNITA' TERMINALE ELIO
-  QUADRO VALVOLE DI intercETTAZIONE
-  ALLARME CLINICO DI EMERGENZA
-  MODULO SEGNALEZIONE STATO DI SERVIZIO RETI GAS
-  ALLARME OPERATIVO DI CENTRALE

**NOTA SUGLI IMPIANTI ESISTENTI.** Il percorso delle tubazioni rappresentato in questo disegno è da intendersi indicativo in quanto non sempre le tubazioni sono esterne ai muri, quindi visibili; in caso di intercettazione delle reti di distribuzione primarie e secondarie, si raccomanda di eseguire una ulteriore verifica di quanto rappresentato prima di qualsiasi intervento che comporti l'interruzione dei gas.



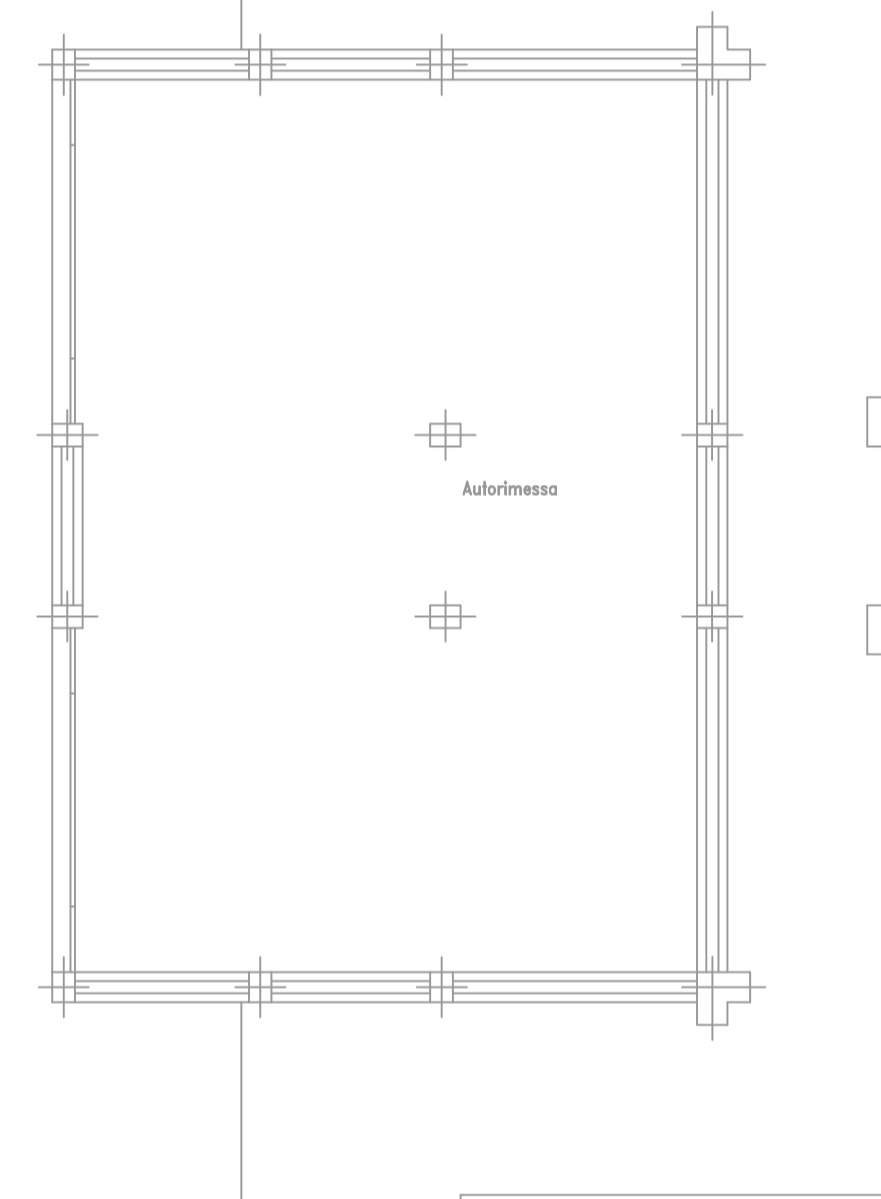
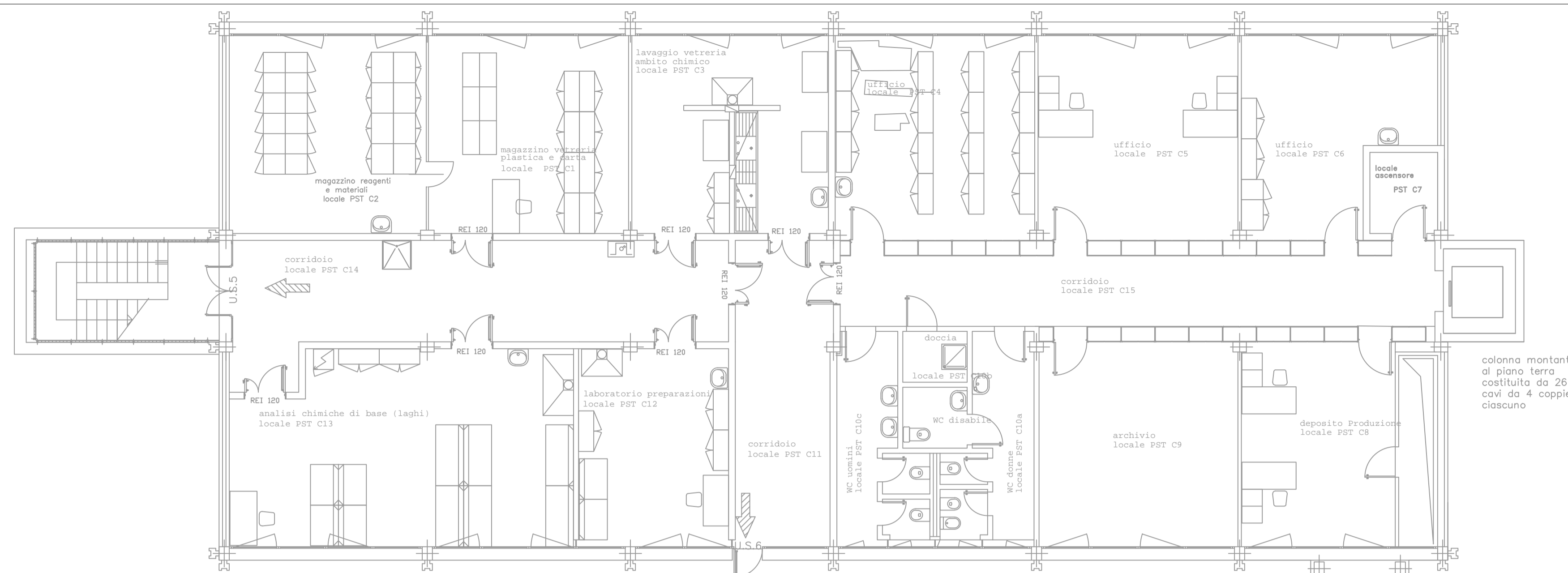
SENSORI SOTTOSSIG.  
TUTTI I LABORATORI

LEGENDA

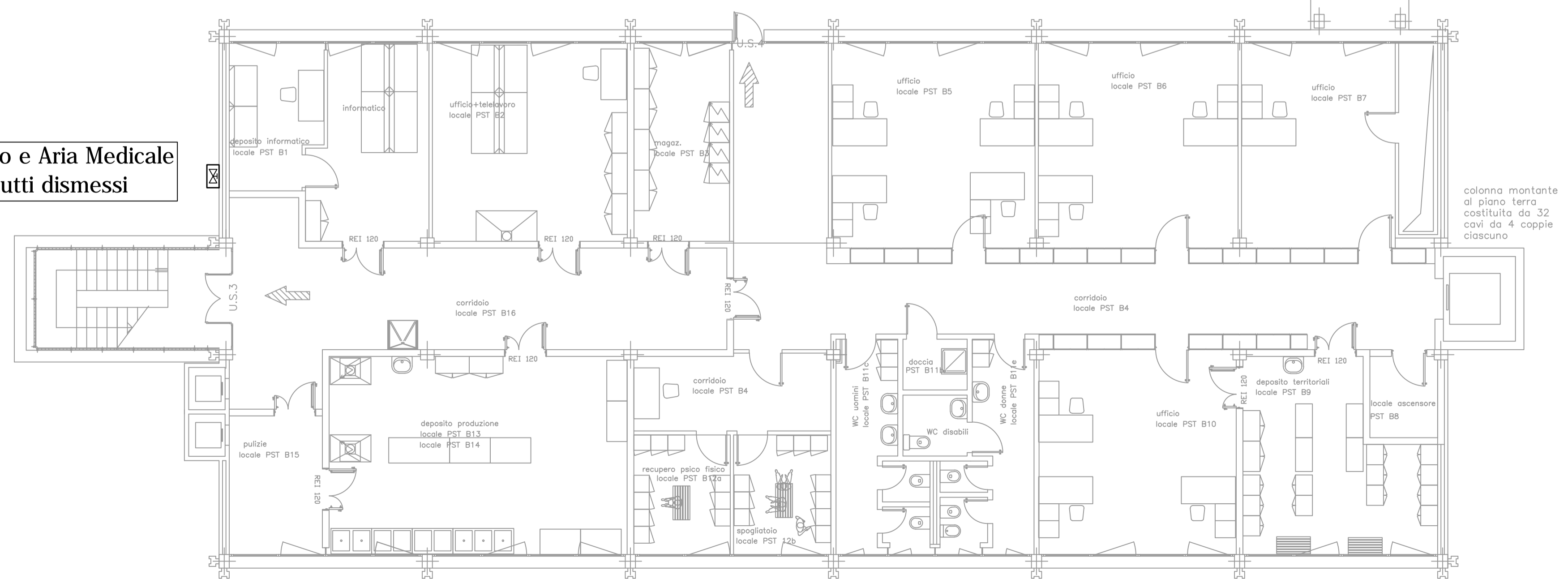


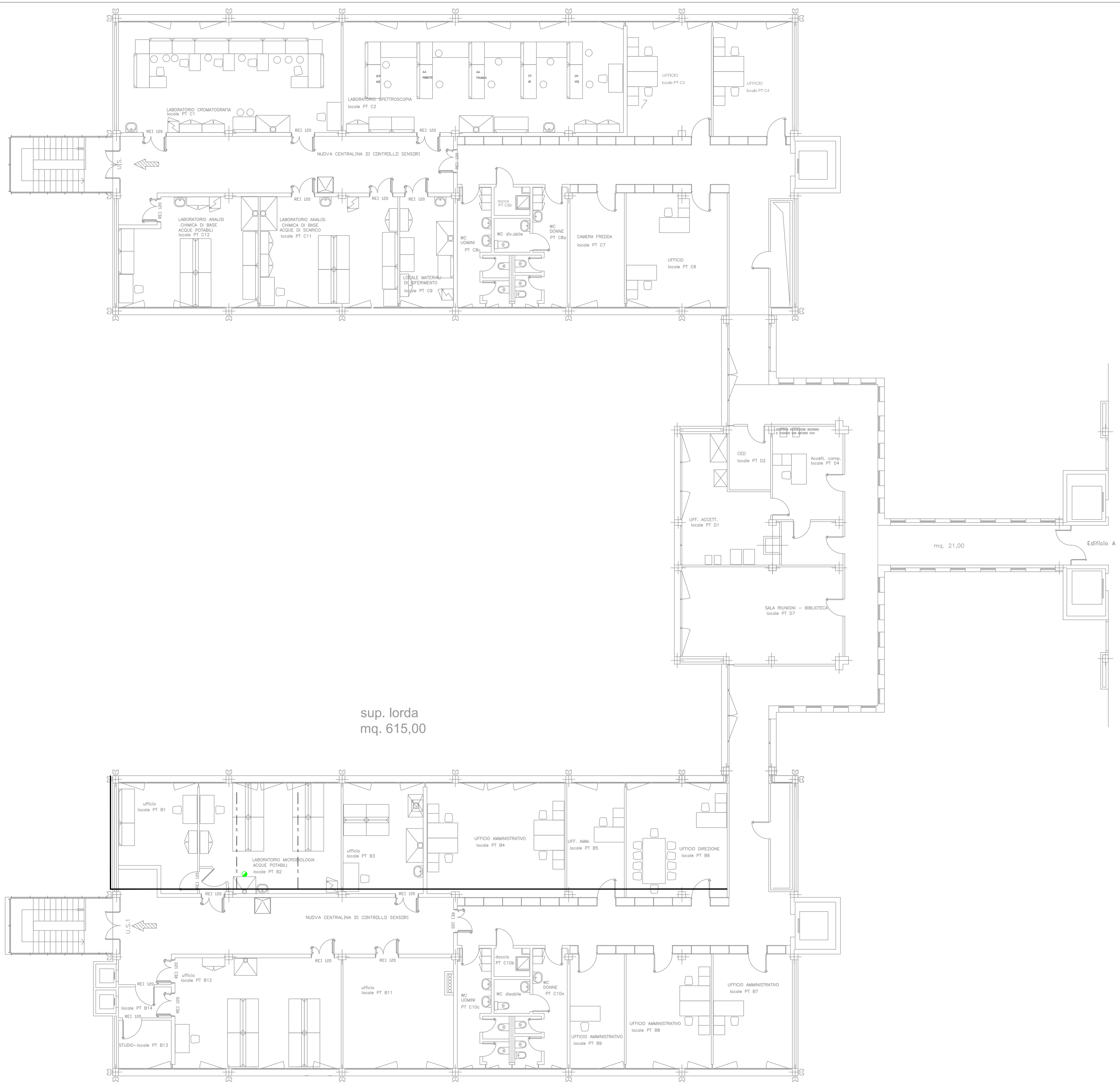
QUADRO VALVOLE DI INTERCETTAZIONE

**NOTA SUGLI IMPIANTI ESISTENTI:** Il percorso delle tubazioni rappresentate in questo disegno è da intendersi indicativo in quanto non sempre le tubazioni sono esterne ai muri, quindi visibili; in caso di intercettazione delle reti di distribuzione primarie e secondarie, si raccomanda di eseguire una ulteriore verifica di quanto rappresentato prima di qualsiasi intervento che comporti l'interruzione dei gas.



Solo Vuoto e Aria Medicale  
Altri gas tutti dismessi





sup. lorda  
mq. 615,00

mq. 21,00

Edificio A

**LEGENDA**

--- LINEA ARIA MEDICALE

● UNITA' TERMINALE ASPIRAZIONE ENDOCAVITARIA

**NOTA SUGLI IMPIANTI ESISTENTI:** Il percorso delle tubazioni rappresentate in questo disegno è da intendersi indicativo in quanto non sempre le tubazioni sono esterne ai muri, quindi visibili; in caso di intercettazione delle reti di distribuzione primarie e secondarie, si raccomanda di eseguire una ulteriore verifica di quanto rappresentato prima di qualsiasi intervento che comporti l'interruzione dei gas.